

FX 2000 - Biometrischer Finger-Scanner

Biometrika 

• präzise

• schnell

• zuverlässig

• intelligent



selected for FVC 2002

2nd International Competition in
Fingerprint Verification

FX 2000 - leistungsstarker Fingerabdruck-Scanner

Passwörter und PIN-Codes haben immer ein erhöhtes Risiko für einen unberechtigten Zugang.

Anders bei der Erkennung von Fingerabdrücken. Der FX 2000 irrt sich nie. Manipulationsversuche oder Kopien werden vom Scanner erkannt und verweigert. Er ist meist mit einem PC verbunden und wird gewöhnlich am Arbeitsplatz verwendet. Der hocheffektive, optische Fingerabdruck-Scanner kann aufgrund seiner leistungsfähigen 32-bit RISC CPU wichtige Aufgaben bereits im Sensor vornehmen. Dies verbessert Sicherheit, Effektivität und Nutzbarkeit. Die gesamte Information, die zwischen dem Scanner und dem PC übertragen wird, ist verschlüsselt. Der "state of the art"-Verschlüsselungsalgorithmus des FX 2000 macht den Datentransfer absolut sicher.

Technische Daten

- Abtastfeld 25 x 13,2 mm²
- Auflösung 569 dpi
- 32-bit RISC CPU
- 10 Frames pro Sekunde
- automatische Fingererkennung
- 128-bit Verschlüsselung
- sichere Aufnahme
- PKI kompatibel
- PC Logon Software
- Software für sichere Komprimierung
- Sentinel Testsoftware
- Option Smart-Card Reader
- Version OEM
- erweiterungsfähige Firmware

Parallele Schnittstelle: Windows 95/98/Me/NT/2000/XP und Linux

USB: Windows 98/Me/2000/XP und Linux

Das ausgefeilte optische Design und das extra große Abtastfeld (25 x 13,2 mm²) des Scanners generieren eine hohe Bildqualität, da eine größere Anzahl von Minutiae erkannt werden, und der Überlappungsbereich von zwei Erwerbungen desselben Fingers maximiert wird. Dies erhöht die gesamte Genauigkeit (kleinerer FAR), darüber hinaus reduziert es die Wahrscheinlichkeit einer Verweigerung (FRR). Ein deutlicher Vorteil gegenüber der kapazitiven Methode.

Die Aktivierung des Autodetektionsmodus wird durch ein grün blinkendes Licht auf dem Scanner angezeigt.



Abtastfeld 25 x 13,2 mm²



Hardware-Versionen

FX 2000 SC Durch die Integration eines SmartCard Readers ist es möglich, sowohl Fingerabdrücke als auch Daten auf der SmartCard zu speichern. Die Software kann verifizieren, ob der auf der SmartCard gespeicherte Fingerabdruck mit jenem übereinstimmt, der gerade genommen wird, und entsprechend handeln. Da der Fingerabdruck auf der Chipcard gespeichert ist und nicht auf dem Server, muss kein zentraler Server zur Identitätsverifikation in Anspruch genommen werden. Das Lesegerät im FX 2000 SC wird vom Betriebssystem als ein Standard PC/SC Gerät erkannt und kann bei jeder Lese-/Schreibanwendung der meisten existierenden Chipcards und Memory Cards verwendet werden.



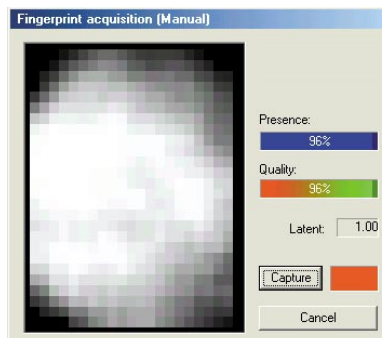
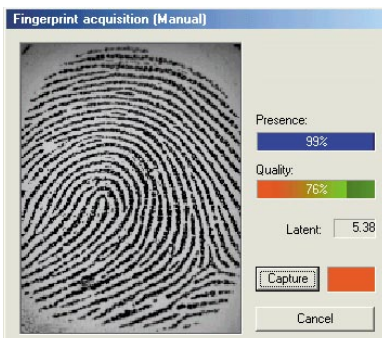
FX 2000 Integrator

Eine scanner-engine für den Einbau in jede beliebige Hardware.

FX 2000 lock

Das erste multi-biometrische Terminal für die Zugangs- und Anwesenheitskontrolle.

Software



FX 2000 sentinel

Demo-Software mit Benutzer-Interface Sie vermittelt dem Endnutzer und Anwendungsentwickler ein besseres Verständnis für die Fingerabdruck-Erkennungstechnologie, sowohl in der 1-1 Fingerabdruck Verifikation als auch für die 1-N Identifikation. Außerdem kann sie als Training für den FX 2000 dienen.

FX 2000 logon

Einloggen ohne Passwort
Der Zugang zum PC per Fingerprint ersetzt die unsicheren bzw. komplizierten Passwörter, nicht autorisierte Zugänge oder Angriffe sind ausgeschlossen. Ebenso lassen sich der Zugang in ein Netz und die angebotenen Ressourcen wie Internet, Drucker, Speicher etc. kontrollieren. Die Installation und Integration unter Windows ist einfach durchzuführen.

FX 2000 secure

Schutz von Dokumenten
Ein Fingerabdruck genügt, um Ihre Dateien vor unberechtigtem Zugriff zu schützen. FX 2000 secure codiert die Dokumente mittels einer symmetrischen Verschlüsselung zu 128 bit und komprimiert sie zugleich mit einem "state of the art"-Algorithmus. In diesen "Sicherheitsboxen" ist der Zugang für Ihre Daten durch Fingerabdruck gesichert.

FX 2000 sdk

Entwicklungssoftware
Leistungsstarke Software-Module unterstützen Erwerb, Verarbeitung und Vergleich von Fingerabdrücken. Innovative Algorithmen der Merkmalsgewinnung und Mustererkennung aus intensiver Forschung in Kooperation mit Universitäten bieten dem Entwickler eine ideale Plattform zum Betreiben und Testen von komplexen Applikationen.

Weitere Informationen unter www.merlin-electronic.de

IDS - merlin electronic
Franz-Zell-Straße 6
D-82211 Herrsching
www.merlin-electronic.de

Tel.: ++49 (0) 81 52 / 91 84 48
Fax: ++49 (0) 81 52 / 91 84 59
e-mail: info@merlin-electronic.de