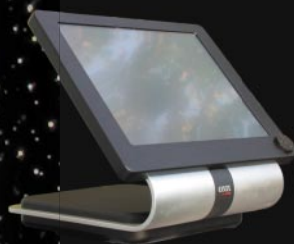


ONIX

High Performance
POS Touch System



Design und Qualität
aus einem Guss



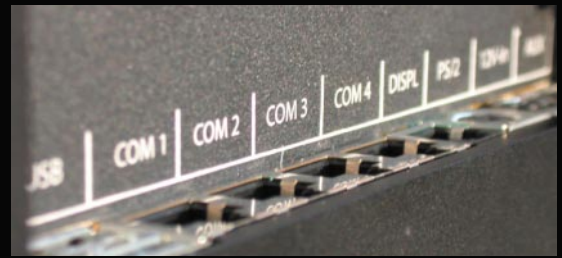
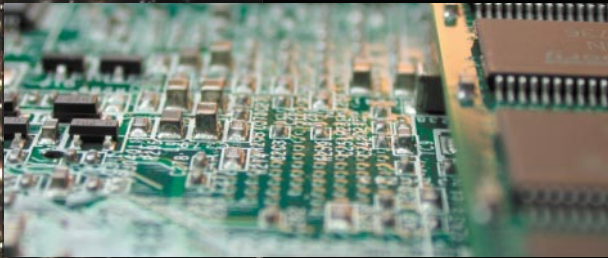
merlin

ONIX

High Performance POS Touch System



Technische Daten



PTS 600

CPU

- ULV Celeron-M basierend 600MHz
- Industrie Technologie
- 256MB RAM (erweiterbar auf 1 GB)
- Chipset: Intel 852GME + ICH4
- Ethernet: Intel 82562 (10/100Mb)

Disk

- 2,5 Zoll 60GB HDD oder 4GB Flash

Display & Touch

- 10,4 Zoll TFT, 800x600, 18 Bit Farbe
- 230 Cd, lichtstarkes TFT
- hoch belastbares, resistives Touch
- USB Touch Controller

I/O's

- 6x RS 232 / 4x extern
- 3x USB
- LAN 10/100 Mbps
- 6 Kanal surround Audio
- VGA

Versorgung

- Eingangsspannung 10 - 30 VDC
- mit Netzteil 240VAC
- Leistungsaufnahme 20 W (600MHz)

weitere Daten

- Betriebstemperatur 0 - 60 °C
- Luftfeuchtigkeit 0 - 60 %
- Maße 240 x 240 x 200 mm (L x B x H)

- anspruchsvolles Design
- massives Aluminiumgehäuse
- lüfterlos
- kompakte Bauweise
- Industrie-PC basierend
- wasserdicht (IP 65)
- lichtstarker TFT Bildschirm
- langlebiges resistives Touch
- reich an Schnittstellen



Weitere Informationen unter www.merlin-electronic.de

IDS - merlin electronic
Franz-Zell-Straße 6
D-82211 Herrsching

Tel.: ++49 (0) 81 52 / 91 84 48
Fax: ++49 (0) 81 52 / 91 84 59

www.merlin-electronic.de
e-mail: info@merlin-electronic.de


merlin